



Identifier, agir, valoriser :  
L'écobilan, outil clé de votre  
stratégie environnementale



swisstainability forum  
5-6 juin 2014 • Lausanne

**Sarra Harbi**

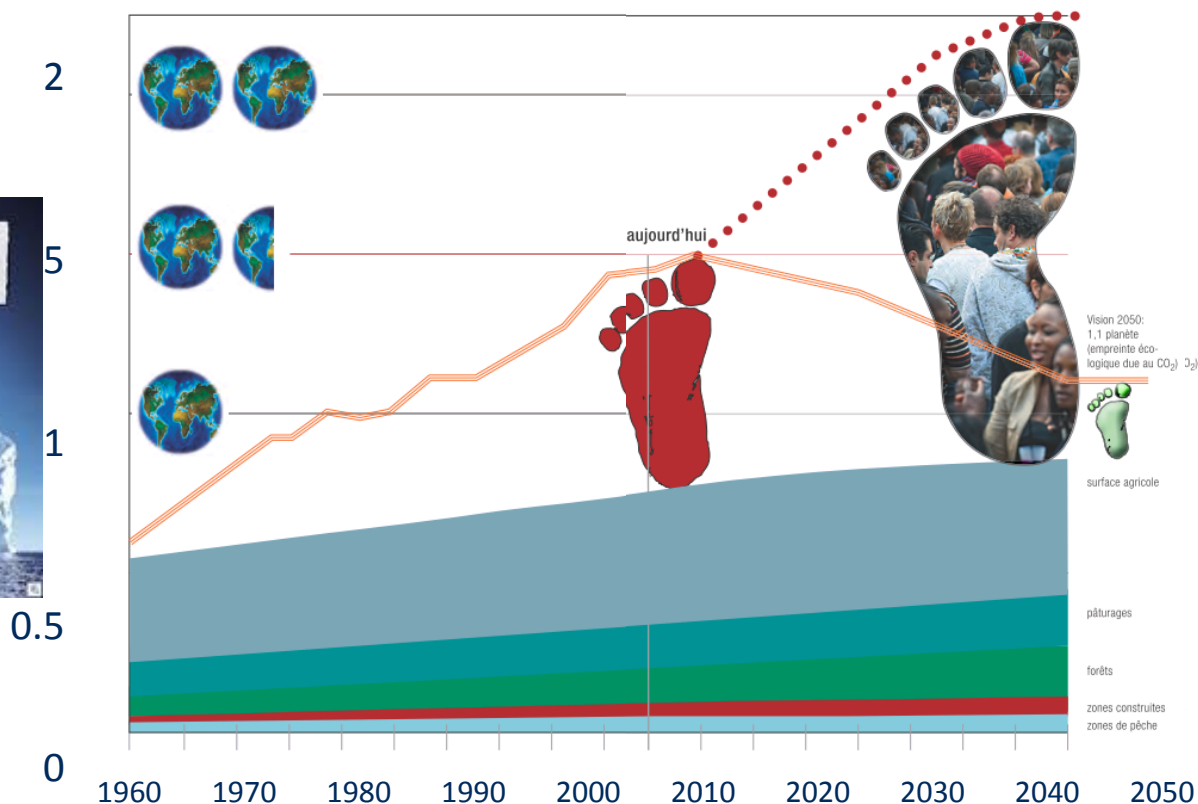
Responsable Öbu Romandie  
Directrice opérations Quantis

*harbi@oebu.ch*

*sarra.harbi@quantis-intl.com*



[nb de planètes]



« ... **L'empreinte écologique** de l'humanité est **forte** : les ressources mondiales s'épuisent. **Une économie verte** permettrait de réduire l'impact à un niveau presque viable d'ici à 2050. **Sans ce changement structurel**, nous devrions alors disposer de **2.3 planètes**... »

## Que faire en tant qu'entreprise ?

On parle beaucoup d'environnement

→ Quoi faire ? Comment se positionner ? Quelle politique ? Quelle stratégie ?



→ Tout en ayant des ressources limitées au sein d'une entreprise...

## Les deux questions à se poser

### **Pourquoi ?**

Est-ce qu'il y a une obligation légale ?

Quelles parties prenantes ?

Auprès de qui ? Par quel moyen ?

Quelles sont leurs attentes, leur niveau de connaissance ?

Quelle valeur ajoutée pour l'entreprise ? Comment valoriser ?

### **Quoi faire ?**

Comment démarrer ?

Quelles sont les actions pertinentes ?

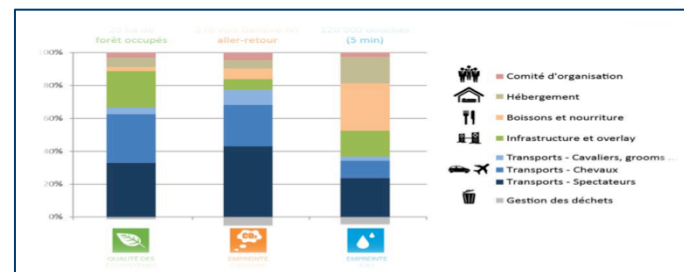
Comment l'organiser ?

Quels prestataires ?

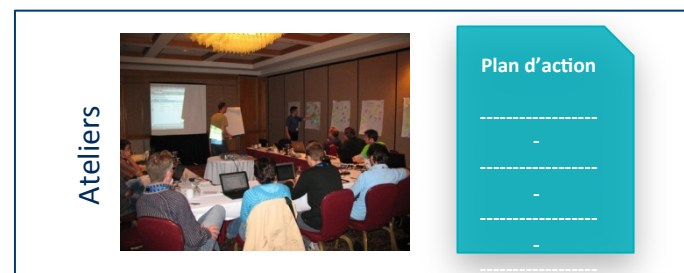
Quels soutiens ?

# L'écobilan, outil clé de votre stratégie environnementale

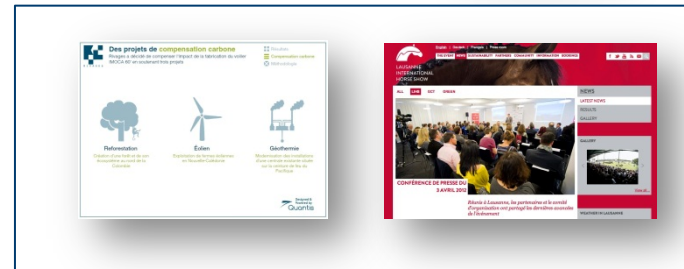
Identifier



Agir



Valoriser



## L'Analyse du Cycle de Vie: du berceau à la tombe

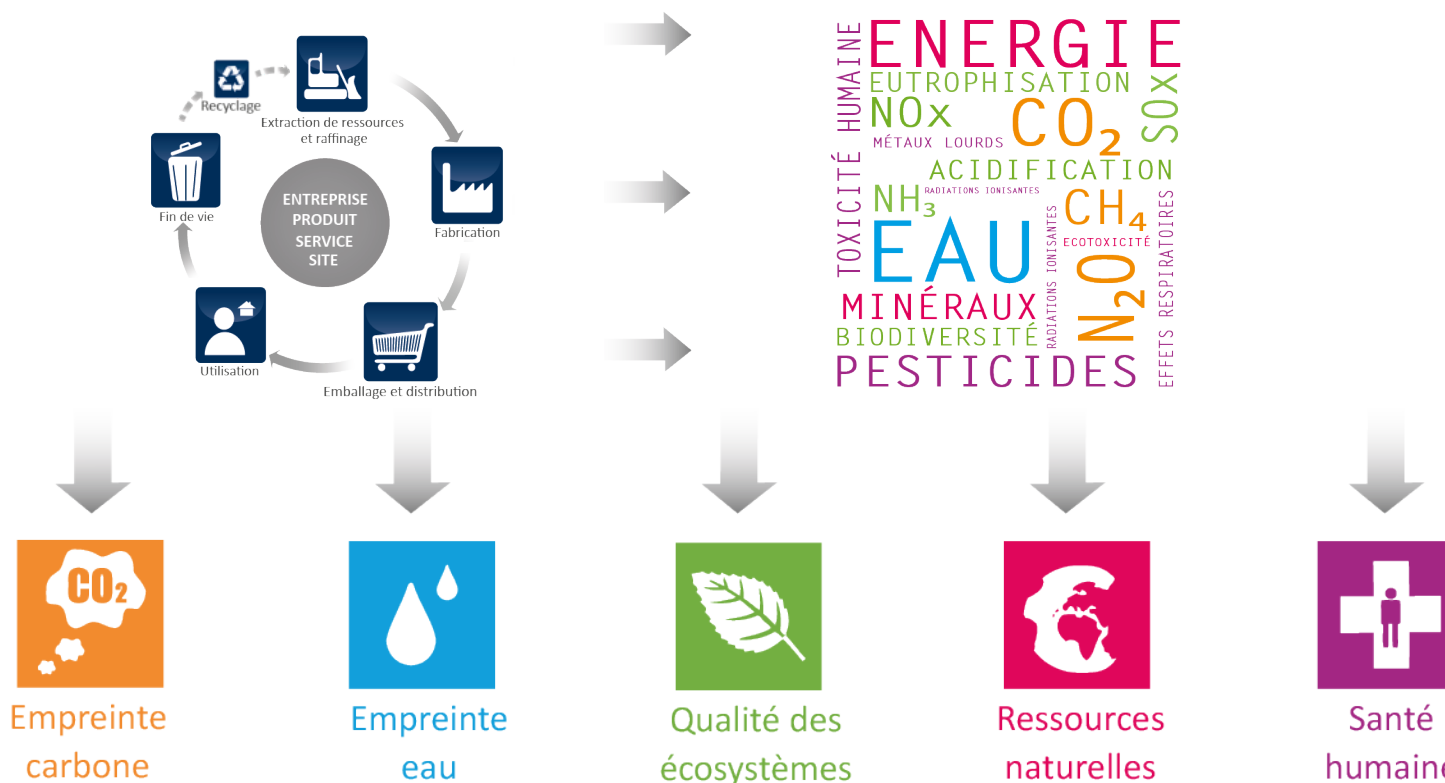
» Une approche en plusieurs phases



Une **vision globale** du cycle de production-consommation

# L'Analyse du Cycle de Vie : plus que juste le carbone

» multiples indicateurs synthétiques pour l'aide à la décision

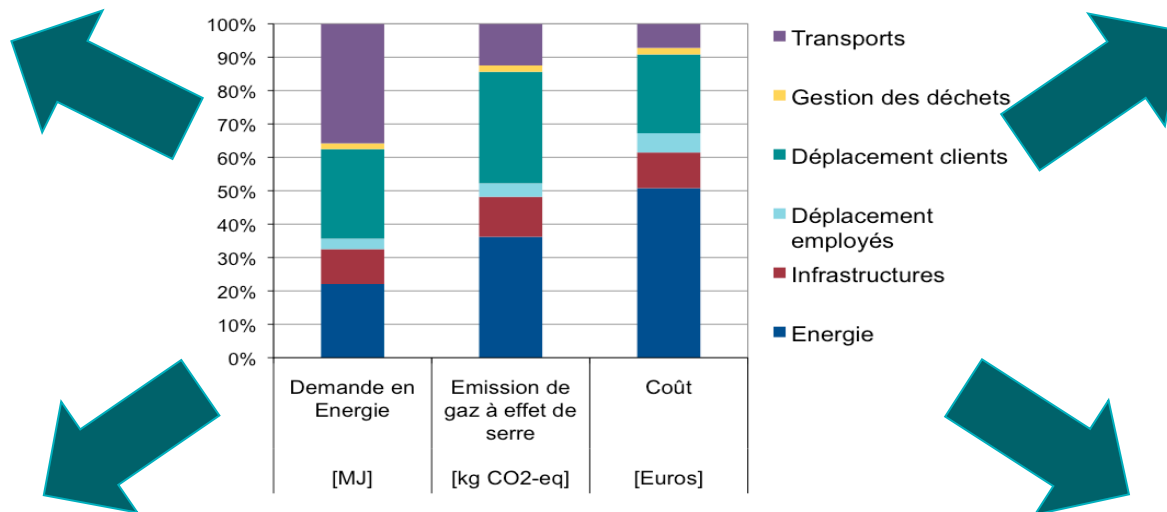


Une vision **globale** d'émissions multiples, utilisation des ressources et déchets

# Agir : l'ACV pour la prise de décision et la mise en oeuvre

**Suivi et Reporting**

**Aide à la décision**



**Plan d'actions et mise en oeuvre**

**Stratégie**



## Valoriser : Communication environnementale

*Qui sont les parties prenantes ?*

*Comment et quoi communiquer à chacune d'elles?*

### Investisseurs

- CDP / GRI/ etc.
- Rapport RSE

### Clients / Distributeurs

- Indicateurs produit
- Informations aux clients

### Consommateurs

- Informations sur les emballages
- Page Web
- Médias sociaux

*Même s'ils sont initialement pensés pour ce public cibles, ils s'adressent aussi à d'autres intéressés*

### Employés

- Formations internes
- Informations internes (newsletters, médias internes)

### ONG / Médias

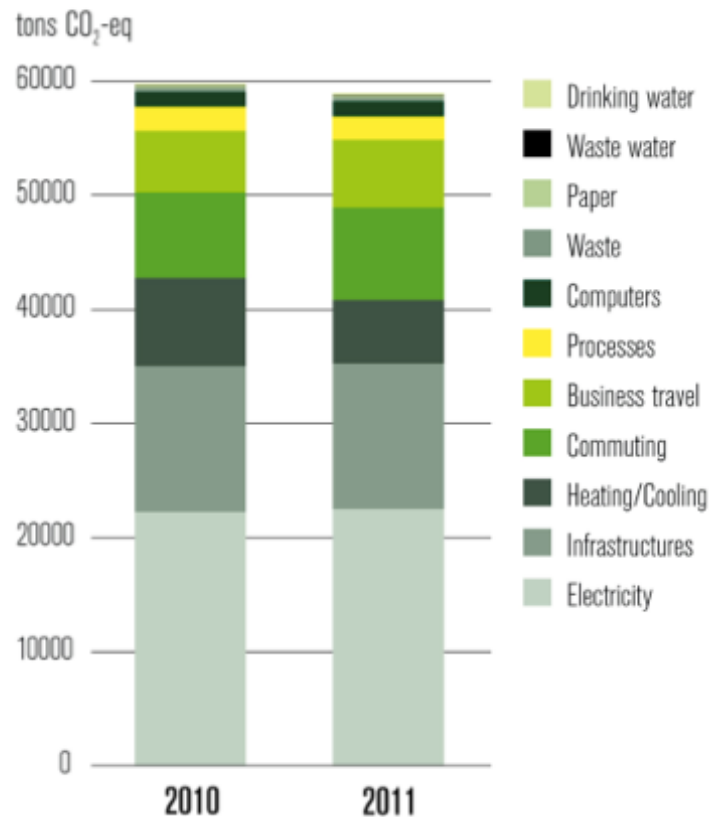
- Engagement direct
- Rapports RSE

# Exemple : Rapport de durabilité

EPFL : Communication environnementale - Extraits



EPFL Sustainability 2013



EPFL Sustainability 2013

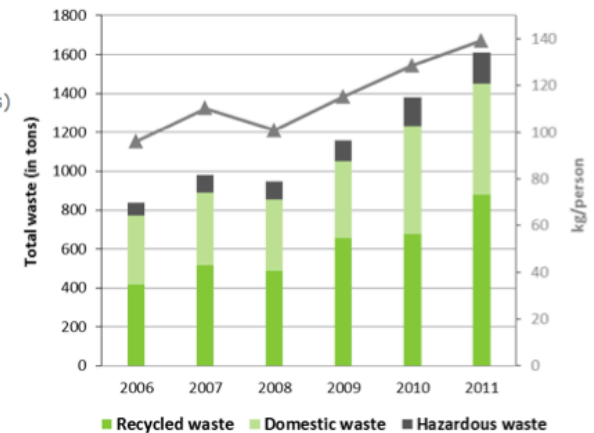
## Déchets

- + 92% (total) (Δ 06-11)
- + 109% (déchets recyclés) (Δ 06-11)
- + 63% (déchets domestiques) (Δ 06-11)
- + 140% (déchets spéciaux) (Δ 06-11)
- + 32% (population EPFL) (Δ 06-11)

Taux de recyclage  
+ 10% (de 55% à 61%) (Δ 06-11)

Comparaison des taux de recyclage

Yale	25%
UBC	43%



## L'ACV : Un outil parmi le panel d'outils environnementaux

- Outil d'aide à la prise de décisions
- Adapté à tous les besoins, à différents niveaux
- Méthode reconnue
- Vecteur de conduite du changement
- Inscrite dans la démarche développement durable

## Résumé et conclusions

Changement de paradigme

Implications directes sur les entreprises

Démarche proactive et structurée

Opportunités d'amélioration et renouvellement

Positionnement stratégique : Leader

Identifier

Agir

Valoriser



Contactez-nous



[quantis-intl.com](http://quantis-intl.com)



@Quantis



Quantis



Quantis International



+Quantis

Quantis  
Parc de l'Innovation EPFL  
Bâtiment D  
CH-1015 Lausanne  
Tél. +41 21 693 91 92

## Présentation de Quantis



# Quantis : vue d'ensemble

## Notre équipe

62 employés dans 4 pays

31 15 10 6



Suisse | Canada | France | États-Unis



## Nos partenaires



## Notre expertise

- Analyse du cycle de vie
- Empreinte Carbone et Empreinte Eau
- Approvisionnement durable
- Eco-conception
- Communication environnementale
- Reporting (e.g., CDP, GRI)/PCR-EPD

## Notre logiciel



## Parmi nos clients



## Quantis : à l'interface entre l'académie et l'industrie



## Issue du laboratoire d'Ecoles Polytechniques

- Application rigoureuse de l'ACV sur une grande variété de produits et services dans de nombreux secteurs
- Pionnier dans l'application des méthodologies et concepts de l'ACV à tous les niveaux : de l'entreprise à des vues détaillées spécifiques à des produits
- Conformité avec standards ISO 14040, 14044

### Nos valeurs

 **Innovation**

 **Qualité**

 **Intégrité**

 **Collaboration**

 **ENGAGEMENT**



## Notre métier : l'Analyse du Cycle de Vie

Notre vision est d'aider les organisations à progresser sur la voie du développement durable au moyen de l'approche cycle de vie

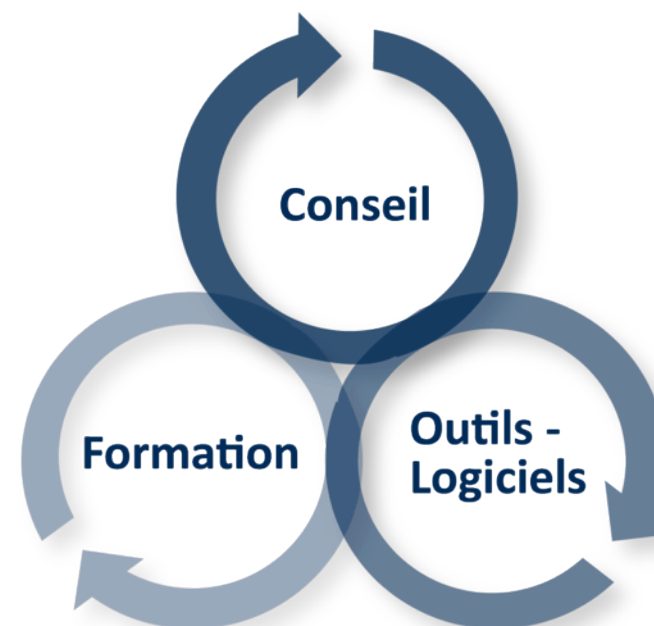
### **Evaluer pour comprendre**

#### **Agir**

- Établir des priorités d'actions
- Optimiser les impacts
- Etablir une stratégie
- Maîtriser les risques

#### **Communiquer**

- Respecter les réglementations
- Obtenir un avantage concurrentiel
- Motiver en interne



## Parmi nos clients actuels



La connaissance métier et le vocabulaire pour interragir avec les experts  
« terrain » des différents secteurs industriels