



The Healthy Hydration Company™

*Biodiversité:
Gage de qualité et
de pérennité pour l'EAU*

ec 
broye

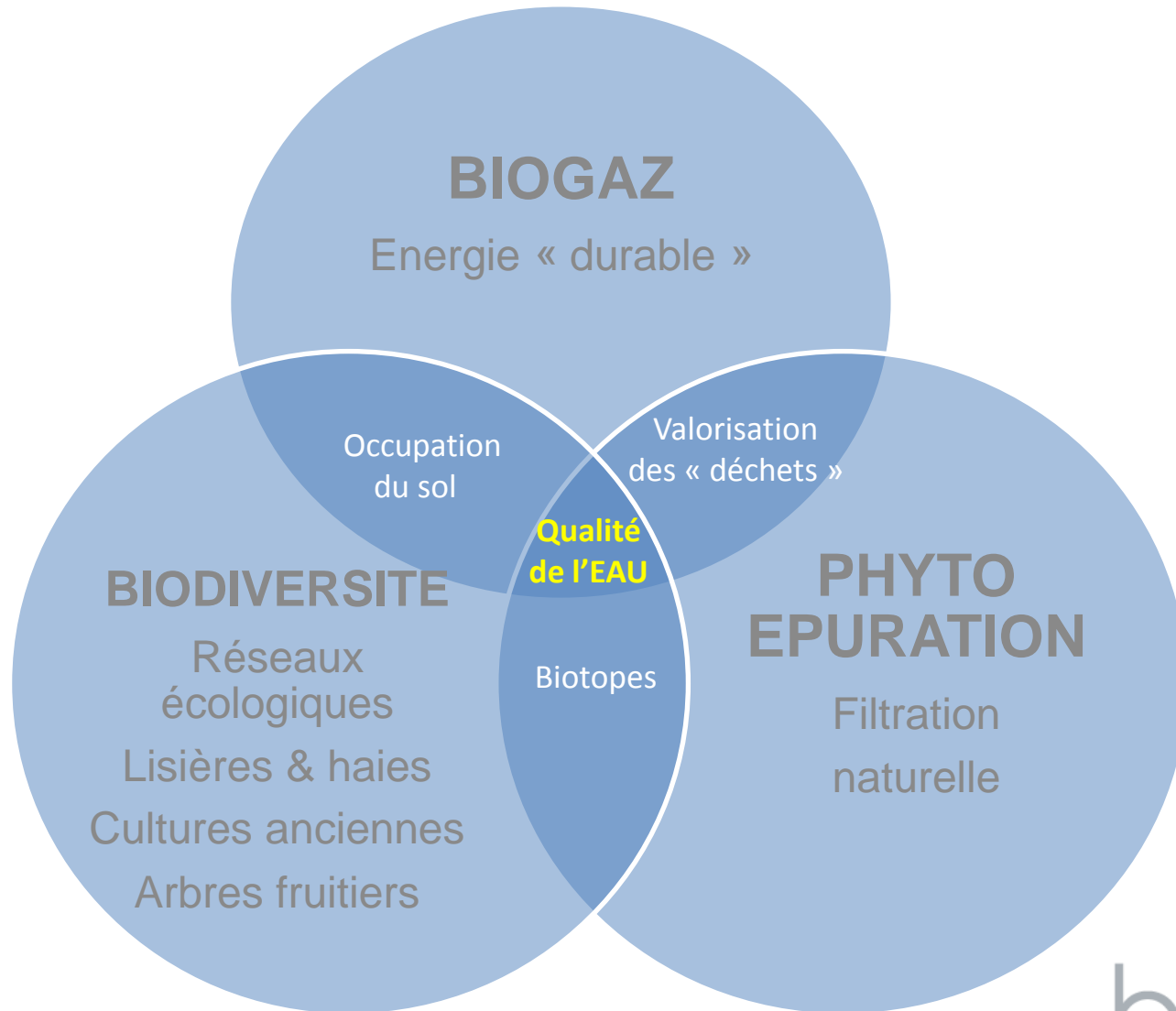
Sommaire

- ECO-Broye - gestion de la ressource en eau
- La biodiversité & l'eau
 - Filtration naturelle - 2012
 - Réseaux Ecologiques – 2012
 - Anciennes cultures - 2013
 - Lisières - 2014
 - Haies - 2015
 - Remise à ciel ouvert d'un ruisseau - 2014
- Conclusion

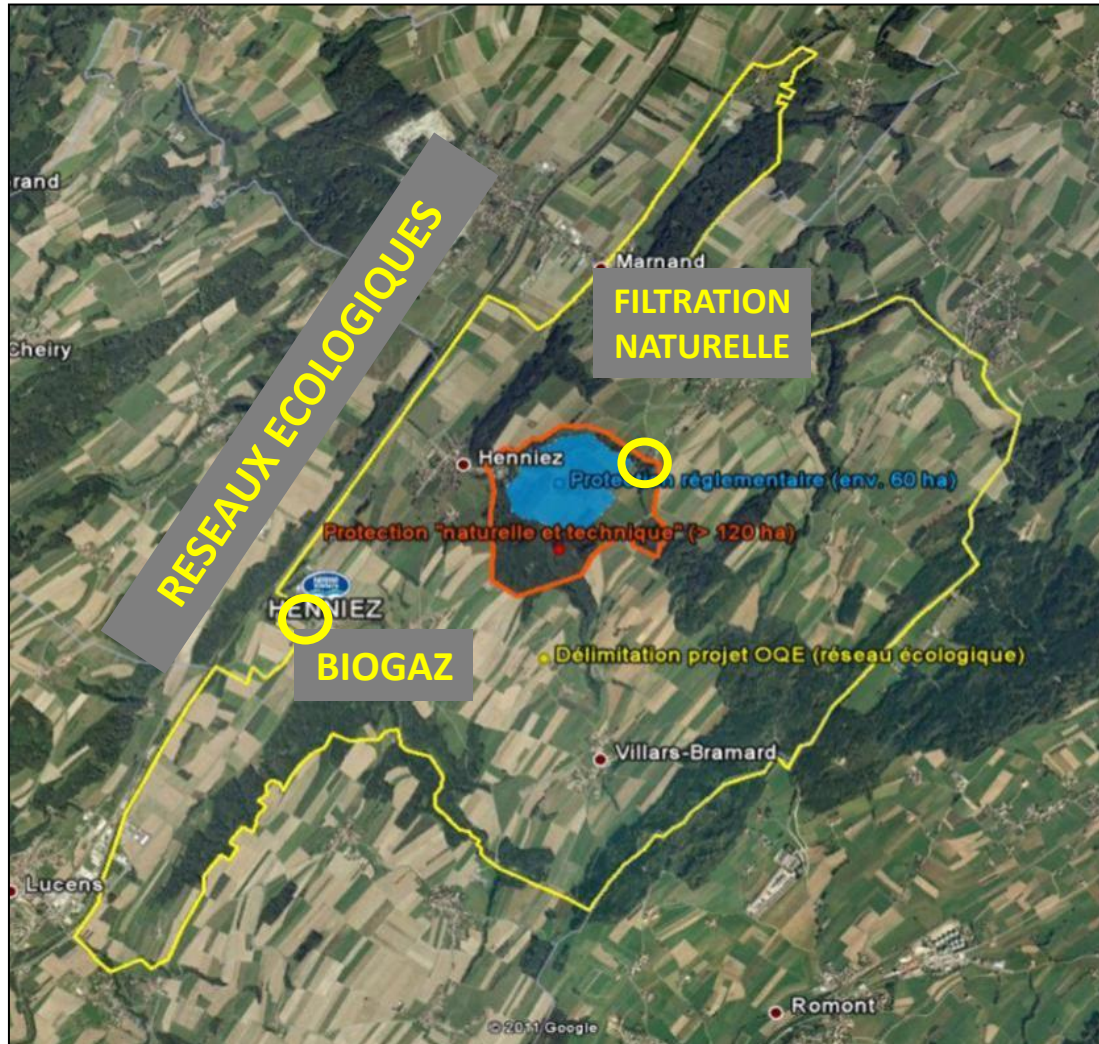
ECO-Broye: Objectifs

- ◆ Pérennité des ressources environnementales (surtout l'eau)
- ◆ Stimuler et coordonner des initiatives de développement durable avec des acteurs de la région

ECO-Broye : 3 initiatives-clé



ECO-Broye : 3 initiatives-clé



1. Filtration naturelle (2012)
2. Biogaz (2014)
3. Biodiversité...

Biodiversité

eco
broye



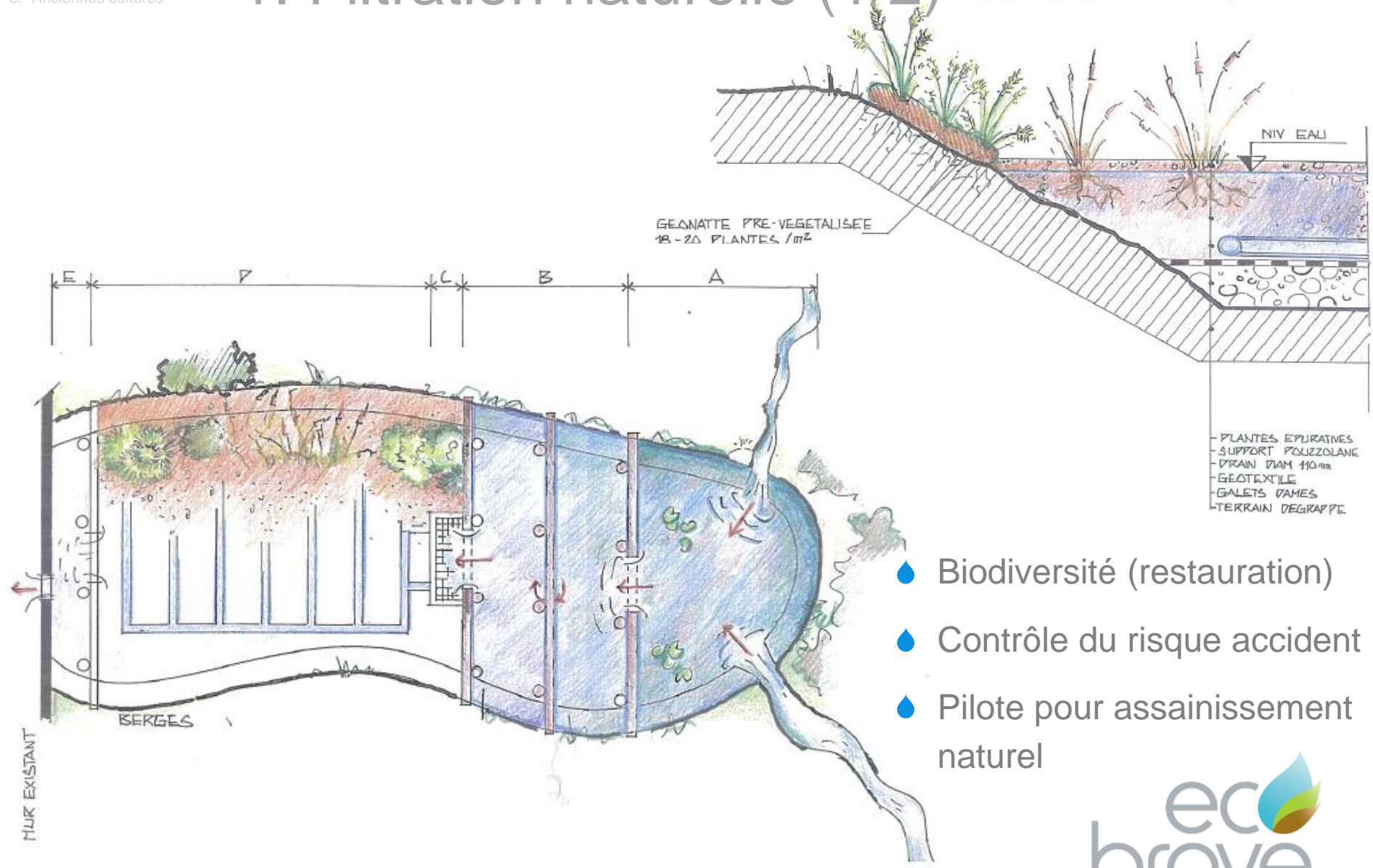
Les différents projets

1. Filtration naturelle (2012)
2. Réseaux écologiques (2012)
3. Réouverture d'un ruisseau (2014)
4. Lisières sur plantation (2014)
5. Haies sur surfaces agricoles (2015)
6. Anciennes cultures (2013)

1. Filtration naturelle
2. Réseaux écologiques
3. Réouverture d'un ruisseau
4. Lisières
5. Haies
6. Anciennes cultures

1. Filtration naturelle (1/2)

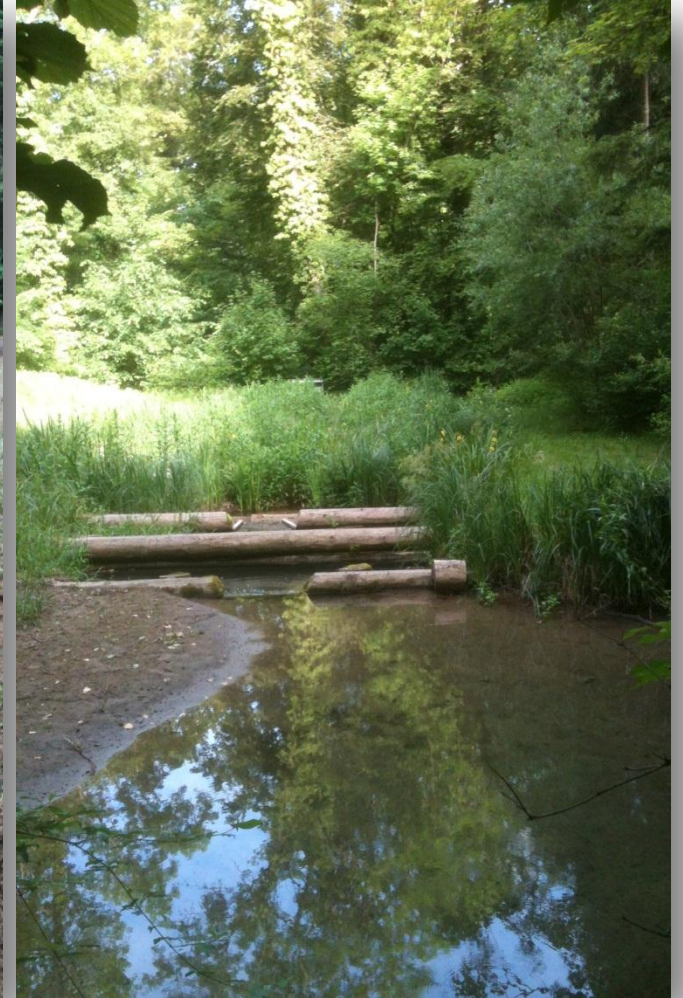
DETAIL DES BERGES



- 💧 Biodiversité (restauration)
- 💧 Contrôle du risque accident
- 💧 Pilote pour assainissement naturel

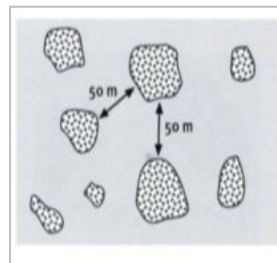
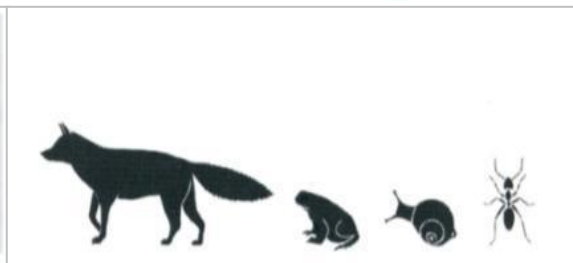
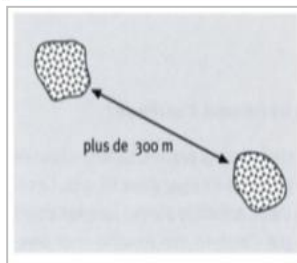
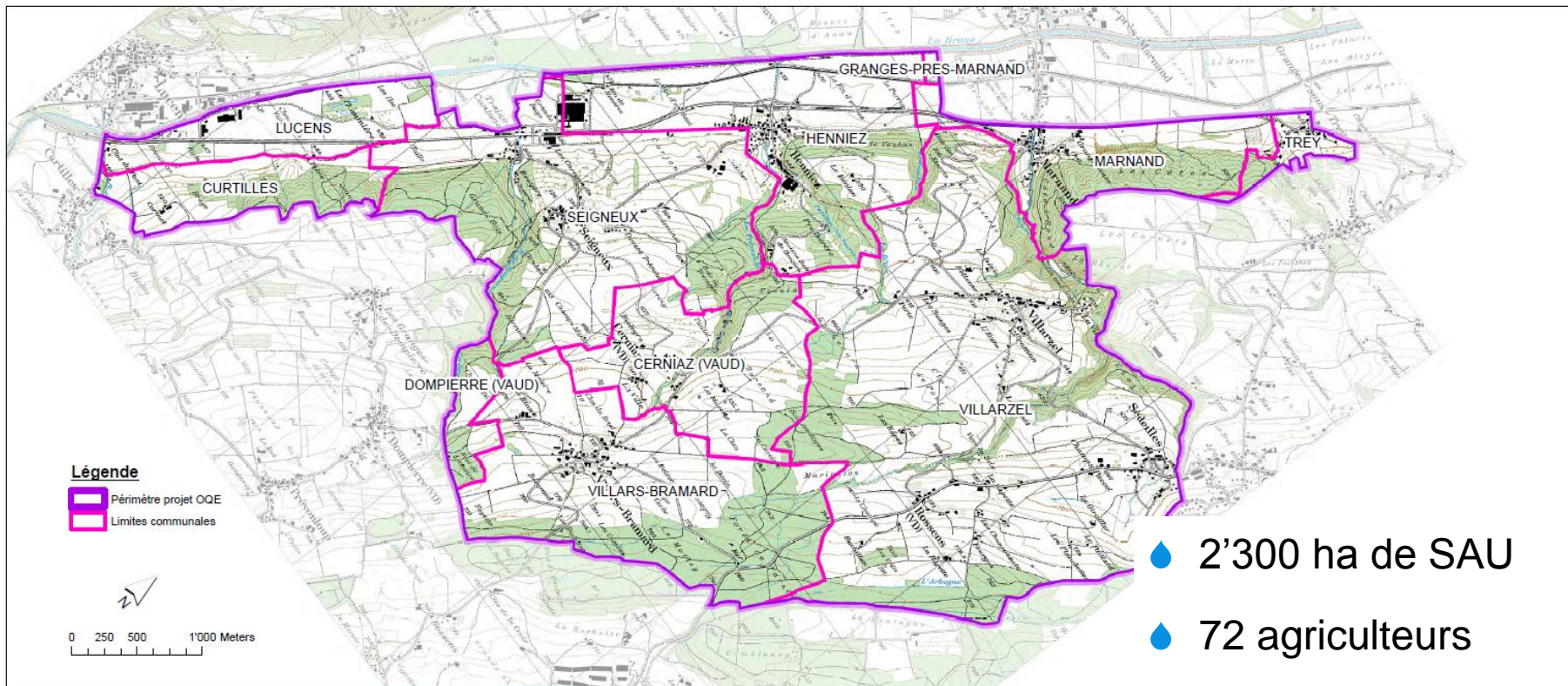
1. Filtration naturelle
2. Réseaux écologiques
3. Réouverture d'un ruisseau
4. Lisières
5. Haies
6. Anciennes cultures

1. Filtration naturelle (2/2)



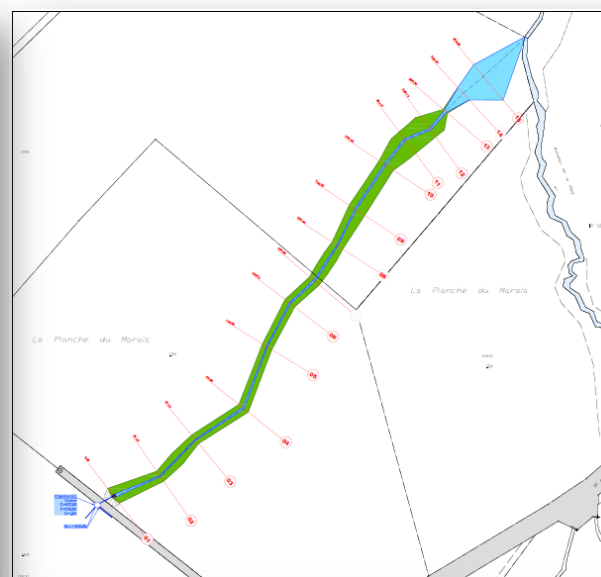
1. Filtration naturelle
2. Réseaux écologiques
3. Réouverture d'un ruisseau
4. Lisières
5. Haies
6. Anciennes cultures

2. Réseaux écologiques



1. Filtration naturelle
2. Réseaux écologiques
3. Réouverture d'un ruisseau
4. Lisières
5. Haies
6. Anciennes cultures

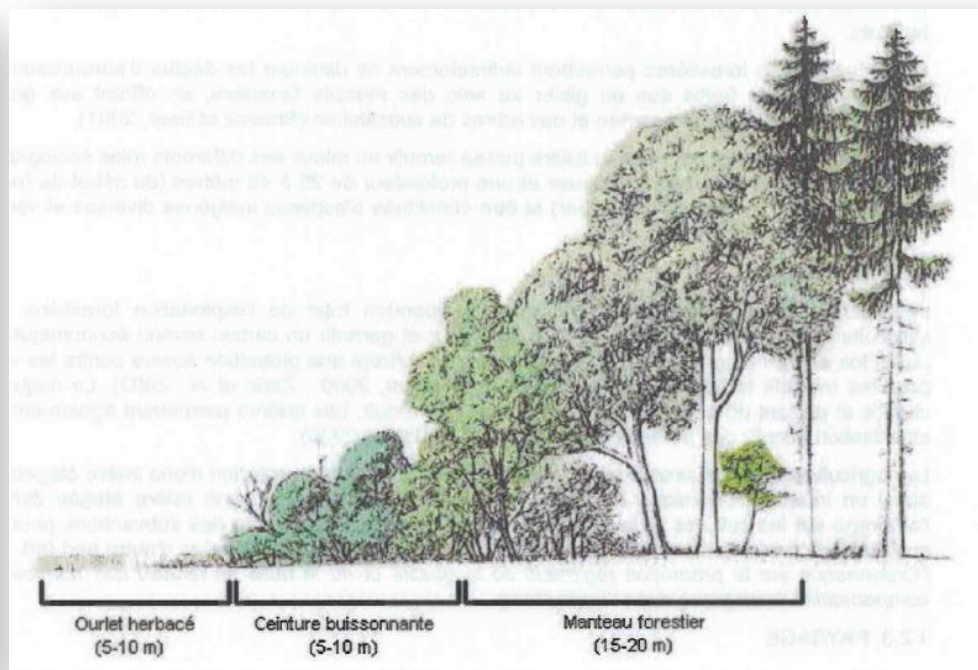
3. Ruisseau à ciel ouvert



- Milieu aquatique - Flore locale – insectes
- Plan d'action écrevisse suisse

1. Filtration naturelle
2. Réseaux écologiques
3. Réouverture d'un ruisseau
4. Lisières
5. Haies
6. Anciennes cultures

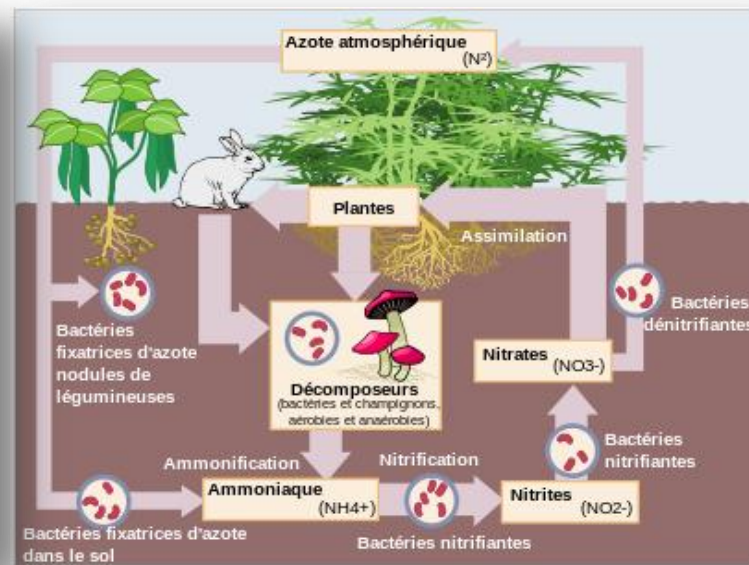
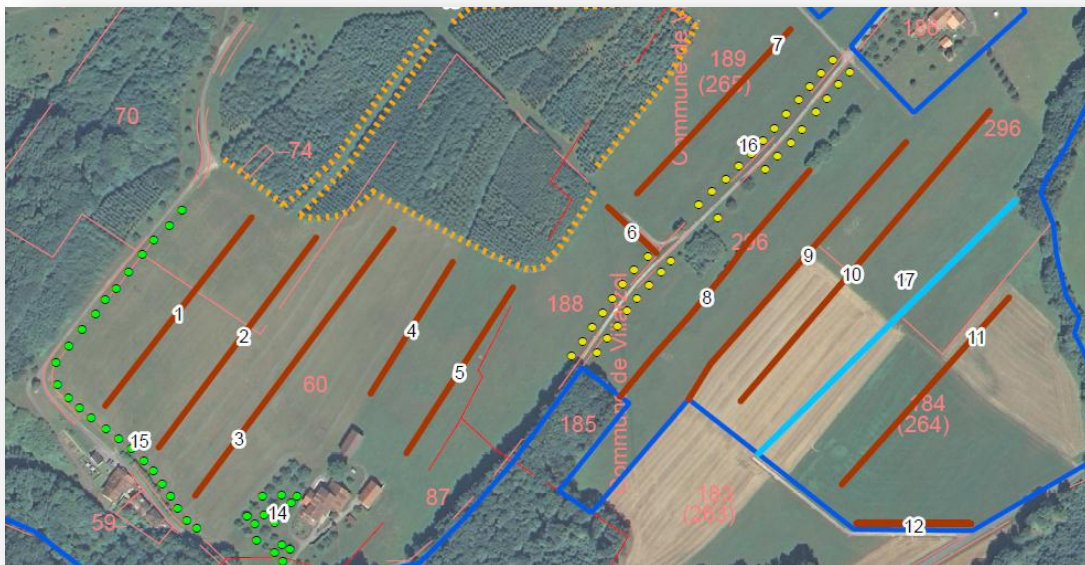
4. Lisière étagée dans la plantation



- Plantation => écosystème forestier
- Richesse d'habitats

1. Filtration naturelle
2. Réseaux écologiques
3. Réouverture d'un ruisseau
4. Lisières
5. Haies
6. Anciennes cultures

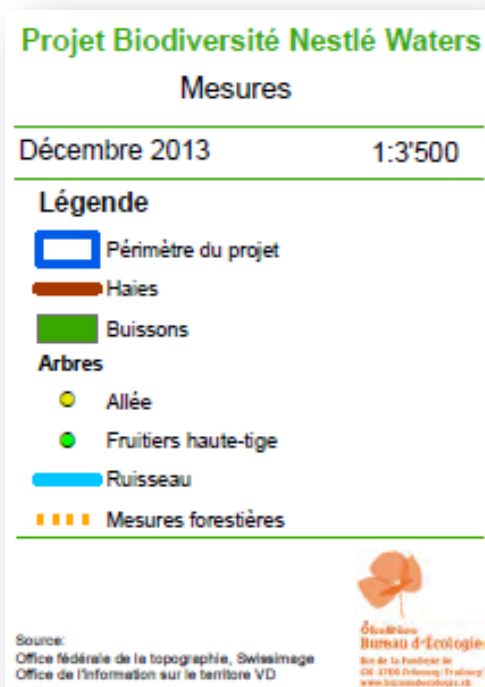
5. Implantation de haies



- Système racinaire densifié (humus)
- Corridors pour faune et niches de reproduction

1. Filtration naturelle
2. Réseaux écologiques
3. Réouverture d'un ruisseau
4. Lisières
5. Haies
6. Anciennes cultures

6. Anciennes cultures



- Préservation d'anciens arbres fruitiers
- Abris de nidification préservés
- Exploitation d'anciennes céréales

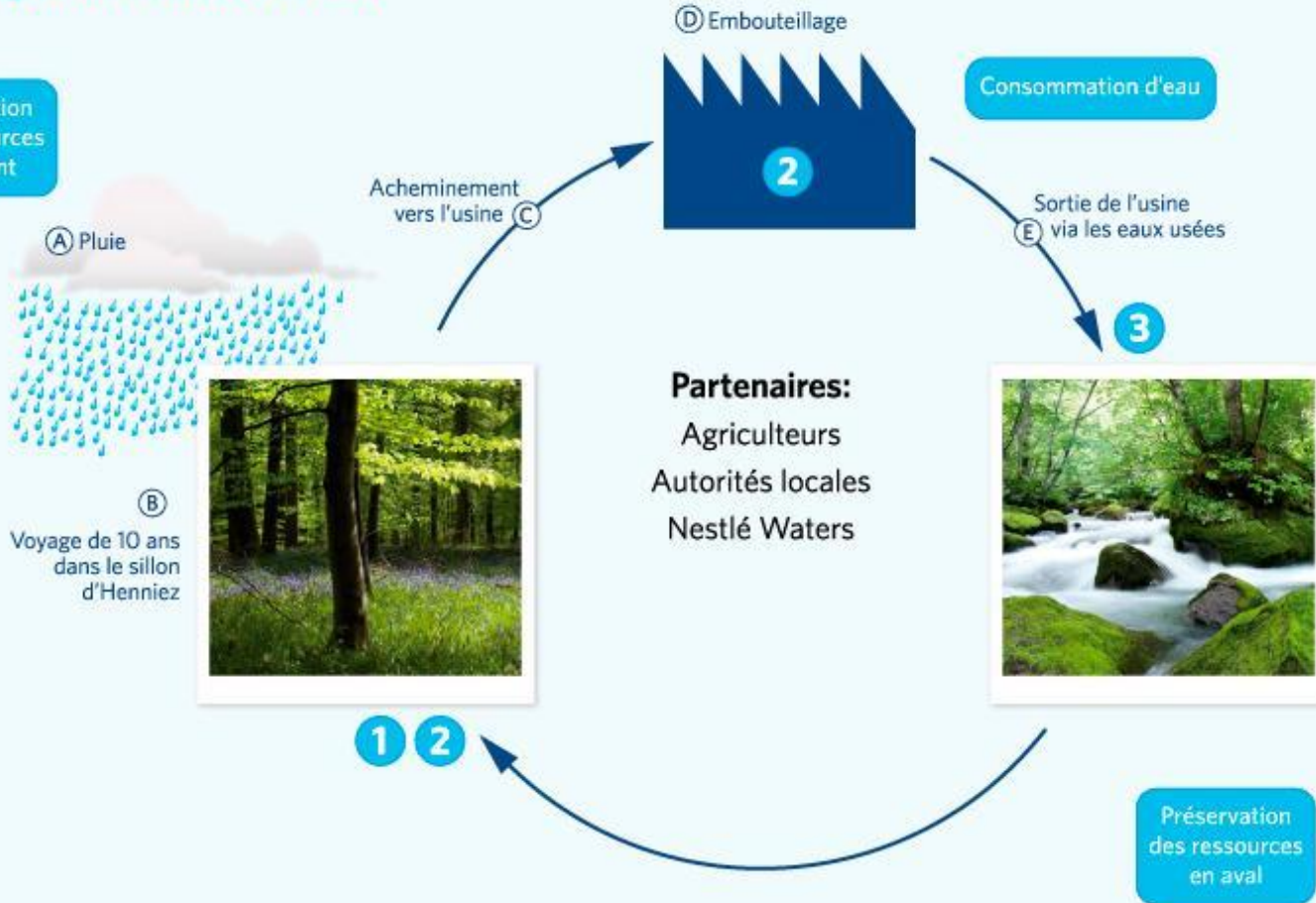
Conclusion



Conclusion...

Gestion intégrée des ressources en eau

Préservation
des ressources
en amont



(A) Pluie

Acheminement
vers l'usine (C)

(D) Embouteillage

Consommation d'eau

Sortie de l'usine
via les eaux usées (E)

(B)
Voyage de 10 ans
dans le sillon
d'Henniez

Partenaires:
Agriculteurs
Autorités locales
Nestlé Waters

Préservation
des ressources
en aval

1 Réseaux écologiques

2 Biogaz

3 Filtration naturelle

Source: Nestlé Waters Suisse

Conclusion...

- ECO-Broye: approche intégrée et partenariale
- Initiatives pluridisciplinaires
- Biodiversité: gage de qualité et pérennité pour l'eau

- Efforts inscrits sur le long terme, mais réalisables par quiconque...

ec
broye

The logo consists of the text 'ec' on the top line and 'broye' on the bottom line, both in a white, lowercase, sans-serif font. To the right of the 'c' in 'ec' is a stylized leaf icon. The leaf is composed of three overlapping shapes: a light blue shape at the top, a yellow-green shape in the middle, and a brownish-orange shape at the bottom, suggesting a natural or organic theme.